

Prilog 2

REPUBLIKA HRVATSKA
MINISTARSTVO FINANCIJA
UPRAVA ZA FINANCIJSKO UPRAVLJANJE, UNUTARNJU REVIZIJU I NADZOR
Sektor za izgradnju i održavanje graničnih prijelaza
Zagreb, Katančićeva 5

TEHNIČKE SPECIFIKACIJE
ZA IZRADU PROJEKTNE DOKUMENTACIJE I
PROVOĐENJE UPRAVNOG POSTUPKA ZA VODOOPSKRBNI PRIKLJUČAK
ZA STALNI GRANIČNI PRIJELAZ ZA MEĐUNARODNI PROMET PUTNIKA
U CESTOVNOM PROMETU

MALI PROLOG

Ožujak 2015.

NAZIV PROJEKTA: Stani granični prijelaz za međunarodni promet putnika u cestovnom prometu Mali Prolog

PREDMET UGOVORA: Izrada projektne dokumentacije i provođenje upravnog postupka za vodoopskrbni priključak

NARUČITELJ: Ministarstvo financija RH

Sadržaj:

- 1. Projektni zadatak**
- 2. Grafički prikaz**
- 3. Troškovnik**



REPUBLIKA HRVATSKA
MINISTARSTVO FINACIJA

UPRAVA ZA FINANCIJSKO UPRAVLJANJE,
UNUTARNJU REVIZIJU I NADZOR
Sektor za izgradnju i održavanje
Graničnih prijelaza
Zagreb, Katančičeva 5

PROJEKTNI ZADATAK

VODOOPSKRBNI PRIKLJUČAK
GRANIČNOG PRIJELAZA
GP MALI PROLOG - KATEGORIJA B

rujan 2014.god.

1. PREDMET PROJEKTOG ZADATKA

Predmet ovog projektnog zadatka je: **Izrada projekta vodoopskrbnog priključka graničnog prijelaza**

2. PROJEKTI ZADATAK ZA IZRADU PROJEKTNE DOKUMENTACIJE

Ovim projektnim zadatkom obuhvaćena je:

1. izrada geodetskog projekta
2. izrada svih nivoa projektne dokumentacije vodoopskrbnog priključka, odnosno
 - idejnog projekta
 - glavnog projekta
 - izvedbenog projekta - izrađuje se po potrebi, ukoliko je u sastavu vodoopskrbnog priključka potrebno izgraditi armirano-betonske građevine, te moneterske nacрте
3. izrada natječajne dokumentacije
4. provedba upravnog postupka

2.1 Geodetski projekt

- Općenito

Geodetski projekt se izrađuje kao sastavni dio idejnog projekta za lokacijsku dozvolu kojom se određuje formiranje građevne čestice ili smještaj jedne ili više građevina na građevnoj čestici. Geodetski projekt se izrađuje kao sastavni dio glavnog projekta za građevinsku dozvolu za građenje građevine za koju se prema posebnom zakonu ne izdaje lokacijska dozvola, a kojom se određuje formiranje građevne čestice i/ili smještaj jedne ili više građevina na građevnoj čestici. Geodetskim projektom se usklađuje stanje u katastru, zemljišnoj knjizi i naravi ako je to potrebno, formira se građevna čestica u katastru čije se formiranje određuje lokacijskom ili građevinskom dozvolom, te se provodi iskolčenje i evidentiranje građevine u katastru.

Zakonska regulativa

Geodetski projekt izrađuje se sukladno Pravilniku o geodetskom projektu (NN 12/14, 56/14), te ostalim važećim zakonima, pravilnicima i propisima za predmetno područje projektiranja

- Sastavni dijelovi geodetskog projekta su:

- naslovna stranica geodetskog projekta,
- ulazni podaci,
- geodetski situacijski nacрт,
- geodetska situacija građevine,
- popis koordinata
- prijavni listovi i kopije katastarskog plana za formiranje građevne čestice,
- prijavni listovi i kopije katastarskog plana za evidentiranje građevine,
- izvješća u okviru izrade geodetskog projekta

Geodetskom projektu obavezno se prilaže:

1. dokaz o izdanim podacima digitalnog katastarskog plana,
2. prijepisi posjedovnih listova,
3. izvadci iz zemljišne knjige koji su služili za izradu geodetskog projekta.

Geodetski situacijski nacrt

Geodetski situacijski nacrt izrađuje se na način da se na njemu prikazuju položajni i visinski podaci o svim vidljivim prirodnim i izgrađenim objektima zemljine površine u području obuhvata zahvata u prostoru (npr. zgrade i druge građevine, vodovi i njima pripadajući objekti, prometna infrastruktura, vegetacija, vode i s njima povezani objekti, reljef i sl.).

Geodetski situacijski nacrt izrađuje se u skladu s Pravilnikom o kartografskim znakovima. Mjerilo prikaza i format digitalnog zapisa geodetskog situacijskog nacrta ovlaštena osoba dogovara s projektantom.

Na geodetskom situacijskom nacrtu, prikazuju se i podaci o utvrđenim lomnim točkama i međama katastarskih čestica u naravi koje su predmet obuhvata zahvata u prostoru.

Geodetska situacija građevine

Na geodetskoj situaciji građevine prikazuje se oblik građevne čestice čije se formiranje određuje lokacijskom dozvolom odnosno građevinskom dozvolom i susjednih katastarskih čestica koje neposredno graniče s građevnom česticom koja je predmet geodetskog projekta, te smještaj jedne ili više građevina na građevnoj čestici.

Geodetska situacija građevine izrađuje se u skladu s pravilnikom o kartografskim znakovima, a mjerilo prikaza ovisi o vrsti i veličini zahvata u prostoru.

Položajne koordinate i visine za potrebe izrade geodetskog projekta moraju biti određene u ravninskoj kartografskoj projekciji i visinskom datumu Republike Hrvatske (HTRS96/TM i HVRS71).

Izrada prijavnih listova i kopije katastarskog plana

Na prijavnom listu i kopiji katastarskog plana za katastar prikazuje se stanje podataka u posjedovnom listu i na katastarskom planu prije izrade geodetskog projekta i stanje tih podataka koje treba uspostaviti nakon provedbe geodetskog projekta.

Na prijavnom listu i kopiji katastarskog plana za zemljišnu knjigu prikazuje se stanje katastarskih podataka u zemljišnoknjižnom ulošku prije izrade geodetskog projekta i stanje tih podataka koje treba uspostaviti nakon provedbe geodetskog projekta.

Izvješće o izrađenom geodetskom projektu sadrži:

1. izvješće o utvrđenim međama i o novim razgraničenjima,
2. tehničko izvješće.

- iskolčenje građevine

Prema geodetskom projektu potrebno je uspostaviti geodetsku osnovu za iskolčenje (stabilizacija i određivanje geodetskih točaka - točke operativnog poligona i repera) i izvršiti iskolčenje prema izrađenom popisu koordinata točaka.

Na zahtjev naručitelja potrebno je izvršiti iskolčenje projektiranih osi građevine i trasa projektiranih instalacija.

O izvršenom iskolčenju građevine ovlašteni geodetski stručnjak daje izjavu u pisanom obliku da je građevina iskolčena u skladu s podacima iz geodetskog projekta.

Prema posebnom zahtjevu naručitelja, u okviru iskolčenja građevine izrađuje se popis koordinata glavnih (karakterističnih) točaka građevine bitnih za njeno iskolčenje (u položajnom i visinskom smislu) i koordinata uspostavljenih i stabiliziranih stalnih geodetskih točaka koje služe za iskolčenje građevine, ali i za buduće praćenje izgradnje građevine.

2.2 Projekt vodoopskrbnog priključka

Osnove za projektiranje

Pri izradi projektne dokumentacije projektant treba pribaviti podatke koji će poslužiti kao podloge za izradu dokumentacije. Ulazne podatke čine:

- Geodetske podloge
- Izrađeni projekt vodoopskrbe graničnog prijelaza
- Posebni uvjeti nadležnih institucija i poduzeća
Posebni uvjeti građenja sastavni su dio lokacijske dozvole. Projektant je dužan pridržavati ih se tijekom izrade projektne dokumentacije, kao i dodatnih svih stručnih mišljenja, uvjeta ili eventualnih dopunskih zahtjeva ako ih bude tijekom izrade projekta, uz obaveznu konzultaciju sa Naručiteljem.
- Podaci o dostupnoj javnoj vodovodnoj mreži (ulazni podaci o raspoloživoj količini vode i tlaku)
- Eventualno potrebni istražni radovi, ako se za njima ukaže potreba
- Komunalna i ostala infrastruktura u koridoru vodoopskrbnog priključka
Pri izradi projektne dokumentacije vodoopskrbnog priključka projektant mora proučiti dokumentaciju o postojećoj i planiranoj komunalnoj i ostaloj infrastrukturi predmetnog područja i te podatke i eventualna nova saznanja ugraditi u projektno rješenje.
Pod komunalnom i ostalom infrastrukturom podrazumijevaju se npr:
 - izmještanja postojećih prometnica i objekata na njima
 - izmještanja, rekonstrukcije ili zaštite instalacija svih vrsta
 - rušenja postojećih objekata
 - planirane potrebe razvoja vodnog gospodarstva

Zakonska regulativa

Pri izradi svih nivoa projektne dokumentacije potrebno je pridržavati se važeće zakonske regulative, propisa, standarda, kao i ostalih zahtjeva koje su u ovom projektom zadatku navedeni.

Projektnu dokumentaciju za vodoopskrbni priključak graničnog prijelaza potrebno je uskladiti sa sljedećim:

- a) prostorno-planerskom dokumentacijom
- b) važećim zakonima, pravilnicima i propisima za predmetno područje projektiranja
- c) važećim normama (standardima) za materijale i postupke
- d) upravnim aktima - lokacijskom dozvolom i svim posebnim uvjetima u njenom sastavu (naročito vodopravnim uvjetima i posebnim uvjetima lokalnog komunalnog poduzeće koje upravlja vodoopskrbom predmetnog područja)
 - građevnom dozvolom i svim potvrđama i suglasnostima u njenom sastavu

Projekt vodoopskrbnog priključka

Vodoopskrbni priključak potrebno je projektirati od najbližeg postojećeg vodovoda (navedenog od strane lokalnog komunalnog poduzeća) do vodomjernog okna u sastavu graničnog prijelaza. Vodomjerno okno je sastavni dio projekta vodoopskrbe graničnog prijelaza. Iz tog se projekta također dobivaju podaci o potrebnoj količini vode (sanitarna + protupožarna voda) i tlaku koji projektom priključka treba osigurati za potrebe graničnog prijelaza – i to na način da se ili projektira priključak na dostupnu mrežu, ili po potrebi predvidi izgradnja dodatnog potrebnog vodospremnika odgovarajućeg kapaciteta sa hidrostanicom. Ukoliko to lokalne prilike omogućavaju, dozvoljava se da projektant predvidi izgradnju vodospreme na platou samog graničnog prijelaza, prije vodomjernog okna

Prijedlog optimalnih rješenja

Trasu vodoopskrbnog priključka potrebno je max, gdje god je to moguće, voditi po česticama u vlasništvu RH.

Razina obrade projektne dokumentacije

Projektnu dokumentaciju za vodoopskrbni priključak graničnog prijelaza potrebno je izraditi u skladu sa prethodno navedenim, a rješenja u pojedinim fazama/razinama izrade sačinjavaju:

- idejni projekt

Osnovna podloga za izradu idejnog projekta vodoopskrbnog priključka graničnog prijelaza treba biti idejni projekt vodoopskrbe (sanitarne + protupožarne vode) graničnog prijelaza. Predloženo rješenje mora biti izrađeno na temelju te svih dostupnih ulaznih podataka.

Idejni projekt sastavni je dio dokumentacije za ishođenje lokacijske dozvole i posebnih uvjeta građenja, koji su njezin sastavni dio.

U idejnom je projektu potrebno predvidjeti koncepciju i tehničkog rješenja vodoopskrbnog priključka pomoću racionalnih projektnih rješenja, koja će pružiti garanciju učinkovite zaštite okoliša. Projekt treba sadržavati generalni prikaz koncepcijskog rješenja, te osnovne podatke o njegovim značajkama.

Projekt treba, uz opće priloge, sadržavati:

- tehnički opis sa opisanom koncepcijom tehničkog rješenja i elementima u njegovom sastavu
- orijentacioni (preliminarni) hidraulički proračun, odnosno opis proračuna temeljem kojeg će se u daljnjem nivou izrade projektne dokumentacije provesti dimenzioniranje vodoopskrbnog priključka
- grafičke priloge - situaciju, uzdužni profil, te tipske nacрте ostalih predviđenih građevina

- **glavni projekt**

Glavni projekt vodoopskrbnog priključka graničnog prijelaza treba u svemu izraditi sukladno ishodenoj lokacijskoj dozvoli, vodopravnim i ostalim posebnim uvjetima građenja koji su njen sastavni dio, kao i prema svojoj postojećoj prethodnoj dokumentaciji.

Osnovna podloga za njegovu izradu trebaju biti idejni projekt vodoopskrbnog priključka i idejni/glavni projekt vodoopskrbe (sanitarne + protupožarne vode) graničnog prijelaza.

Projekt treba, uz opće priloge, sadržavati:

- tehnički opis sa obrazloženom koncepcijom tehničkog rješenja, njegovim pojedinim dijelovima i objektima
- hidraulički proračun i dimenzioniranje vodoopskrbnog priključka i njegovih sastavnih dijelova
- statički proračun objekata (za arm.bet.građevine) sa dimenzioniranjem
- grafičke priloge – situaciju vodoopskrbnog priključka graničnog prijelaza, uzdužni profili kolektora, poprečne profile kanalskog rova, sve potrebne detaljne nacрте revizijskih okana i drugih predviđenih građevina u sastavu vodoopskrbnog priključka (muljni ispust, odzračni ventil), te sve nacрте vodospreme sa detaljima
- procjenu troškova gradnje

Na izrađeni glavni projekt potrebno je ishoditi potvrde nadležnih institucija/tvrtki da je projekt izrađen u skladu s ishodenim posebnim uvjetima građenja

- **izvedbeni projekt**

Osnovna podloga za izradu izvedbenog projekta treba biti izrađeni glavni projekt vodoopskrbnog priključka, te sva postojeća prethodna dokumentacija

Projekt treba, uz opće priloge, sadržavati:

- tehnički opis
- grafičke priloge - nacрте svih arm.-bet. objekata predviđenih u sastavu vodoopskrbnog priključka sa svim potrebnim detaljima i njima pripadajuće armaturne nacрте (iskazi i specifikacije armature mogu biti na nacртima ili kao posebni prilozi), kao i
- strojarske - moneterske nacрте, detalje i specifikacije

2.3 Natječajna dokumentacija

Dokumentacija za nadmetanje izrađuje se za potrebe provođenja nadmetanja za izvođenje radova, a sastoji se od tehničkog opisa, pregledne situacije, troškovnika te potrebnih detalja.

Troškovnici sadrže opise pojedinih stavki sa popisom radova prema vrstama i grupama radova, a trebaju biti izrađeni u skladu s Općim tehničkim uvjetima za pojedine vrste radova te grupirani prema zahtjevu naručitelja.

Dio natječajne dokumentacije koji se odnosi na troškovnike potrebno je izraditi u Microsoft Excel formatu sa unesenim formulama te zaštićenim stranicama uz dozvoljen upis samo u ćelije jediničnih cijena, a sve u skladu sa „tipskim troškovnikom naručitelja“, te predati u formi elektronskog zapisa.

Dokumentacijom za nadmetanje potrebno je obuhvatiti stavku izrade projekta izvedenog stanja prema zahtjevima krajnjeg naručitelja.

Kompletnu dokumentaciju za nadmetanje je potrebno predati, osim u digitalnom, i u tiskanom obliku u 2 primjerka.

3.4 Upravni postupak

Provođenje upravnog postupka podrazumijeva ishođenje svih potrebnih posebnih uvjeta građenja, dozvola i suglasnosti u skladu sa važećom zakonskom regulativom (lokacijska dozvola, građevinska dozvola ili potvrda glavnog projekta).

U ishođenje dozvola uključeno je plaćanje svih naknada i pristojbi za izdavanje posebnih uvjeta građenja i suglasnosti, kao i ishođenje svih potrebnih revizija za glavne i izvedbene projekte.

Naknade i troškovi koje snosi Naručitelj:

- vodni doprinos
- komunalni doprinos
- upravne pristojbe za lokacijsku i građevinsku dozvolu

sastavljeno:

Hrvatske autoceste d.o.o

Sektor za projektiranje

Odjel za građevinske projekte, pripremu za EU fondove i nabavu

Alenka Meštrović, dipl.ing.građ.

U Zagrebu, 11.09.2014.god.



45

Pavla Iafza 21, 100

G I M A d.o.o.

GRAN

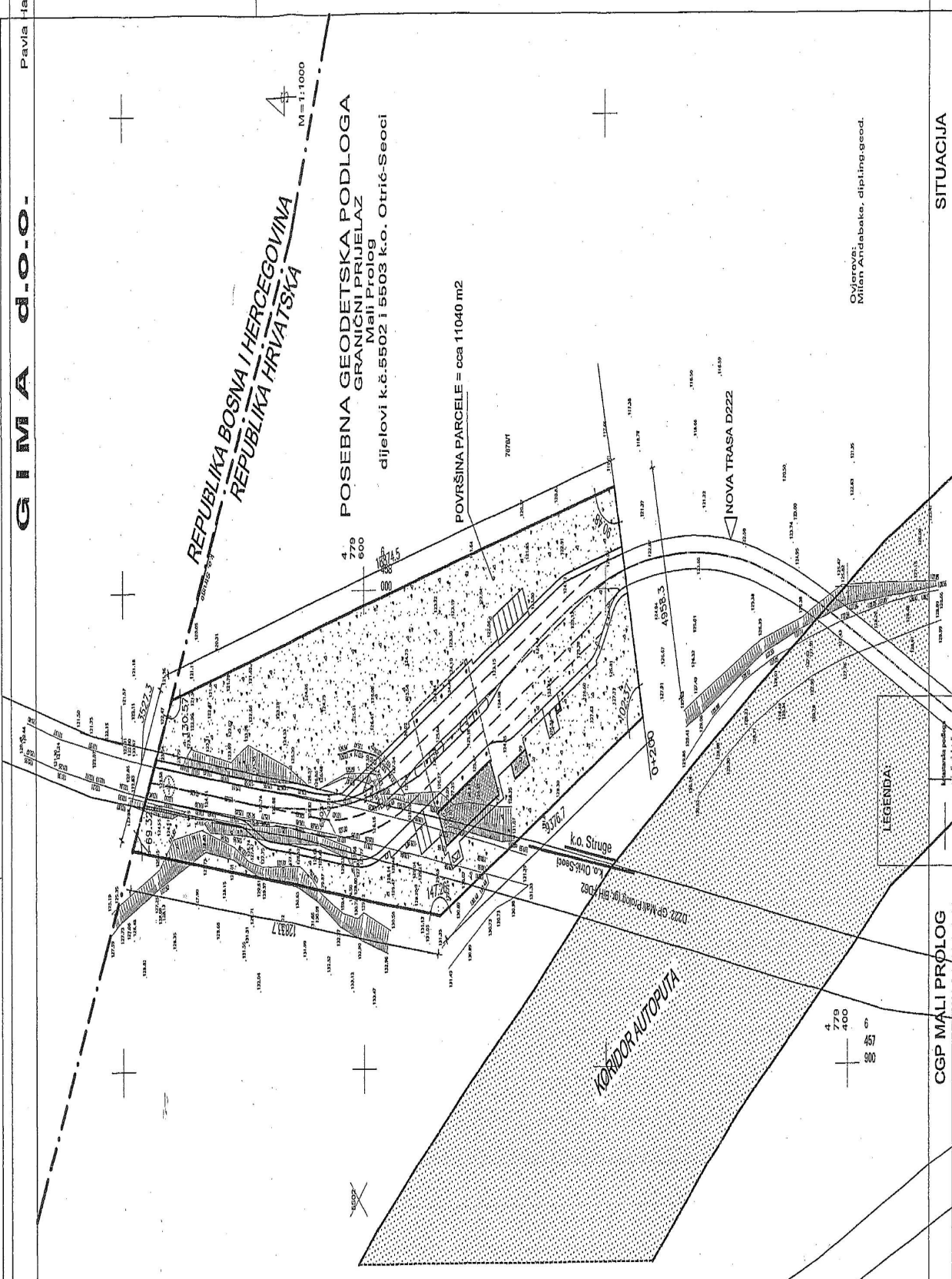
REPUBLIKA BOSNA I HERCEGOVINA
REPUBLIKA HRVATSKA

M = 1:1000

POSEBNA GEODETSKA PODLOGA
GRANICNI PRIJELAZ
Mali Prolog

dijelovi k.č. 5502 i 5503 k.o. Otrić-Seoci

POVRŠINA PARCELE = cca 11040 m²



LEGENDA:

Ovjerovnik:
Milan Andabaka, dipl.ing.Geod.

Tvrtko G
d.p.l.ing. ar
Ovlaštenik:
G I M A d.o.o.
510000

CGP MALI PROLOG

SITUACIJA

M 1:1000

TROŠKOVNIK

Predmet nabave:

IZRADA PROJEKTNE DOKUMENTACIJE I PROVOĐENJE UPRAVNOG POSTUPKA ZA VODOOPSKRBNI PRIKLJUČAK ZA STALNI GRANIČNI PRIJELAZ ZA MEĐUNARODNI PROMET PUTNIKA U CESTOVNOM PROMETU MALI PROLOG

Ponuditelj nudi cijene Predmeta nabave putem ovog Troškovnika, te je obvezan nuditi, odnosno ispuniti sve stavke Troškovnika.

Nije prihvatljivo precrtavanje ili korigiranje zadane stavke Troškovnika.

Rbr.	Naziv i opis stavke	Jedinica mjere	Količina	Jedinična cijena u kunama bez PDV-a	Ukupna cijena u kunama bez PDV-a
Redni broj	Opis radova	Jed. mjere	Količina	Jed. cijena (kn)	Iznos (kn)
1.	Geodetsko projekt	komplet	1		
2.	Projekt vodoopskrbnog priključka				
2.1.	Idejni projekt vodoopskrbnog priključka	komplet	1		
2.2.	Glavni projekt vodoopskrbnog priključka	komplet	1		
2.3.	Izvedbeni projekt vodoopskrbnog priključka	komplet	1		
3.	Natječajna dokumentacija	komplet	1		
4	Upravni postupak	komplet	1		
Projektna dokumentacija i upravni postupak ukupno:					
CIJENA PONUDE, kn bez PDV-a					
STOPA I IZNOS PDV-a, kn					
CIJENA PONUDE, kn s PDV-om					

Mjesto i datum:

Ovjerava ovlaštena osoba ponuditelja
(ime i prezime, potpis)